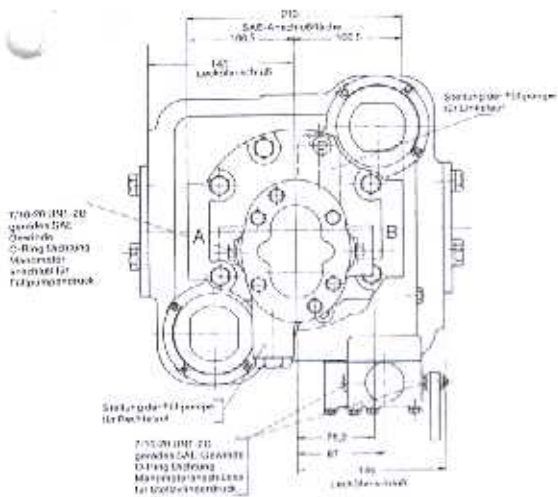
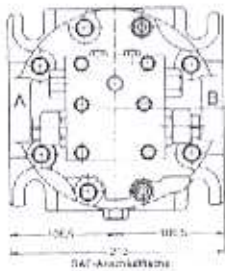


Einbaumaße Baugröße 24

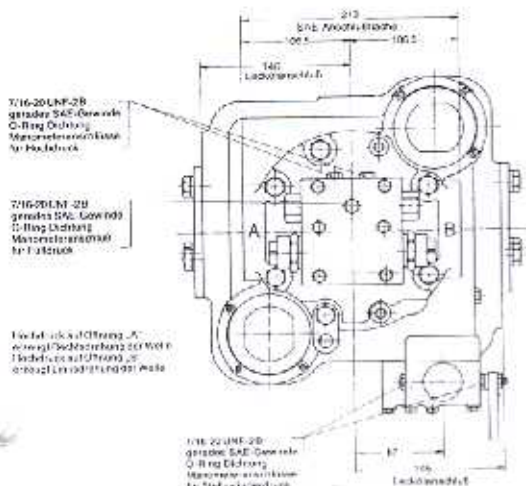


Verstellpumpe SPV 24



Einbaumaße auf Öffnung „B“
einseitig fluchtend mit der Welle
Einbaumaße auf Öffnung „A“
einseitig fluchtend mit der Welle

Konstantmotor SMF 24



Einbaumaße auf Öffnung „A“
einseitig fluchtend mit der Welle
Einbaumaße auf Öffnung „B“
einseitig fluchtend mit der Welle

7/16-20UNF-2B
gerader SAE-Gewinde
O-Ring Dichtung
Manometeranschluß
für Druckbegrenzung

Verstellmotor SMV 24

Max. Hubvolumen 118,7 cm³ (SPV und SMV)

Konst. Hubvolumen 118,7 cm³ (SMF)

Hochdruck-Begrenzungsventile
auf 350 bar eingestellt, andere Druckstufen sind möglich.

Keilwelle mit Evolvertenverzahnung 16/32 pitch
nach SAE Handbuch 1963

Eingriffswinkel	30°
Zähnezahl	27
Flankenzentrierung volle Fußausrundung	
Vorbereitung für Kupplungsnahe	41,28 +0,002

Füllkreis-Druckbegrenzungsventil
auf ca. 14 bar eingestellt bei 1500 min⁻¹

Fülldruck-Begrenzungsventil
auf ca. 12 bar eingestellt

Hubvolumen der Füllpumpe
18,85 cm³*

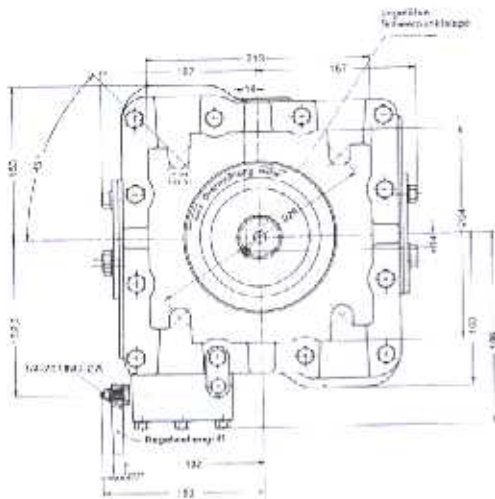
Zulässiges Drehmoment für Regelwelle
darf 17,3 Nm nicht überschreiten
eff. max. Drehmoment an der Regelwelle 10 Nm

Kerbverzahnung für Regelwelle 64/128 pitch, 64 diametral p
nach SAE Handbuch 1963

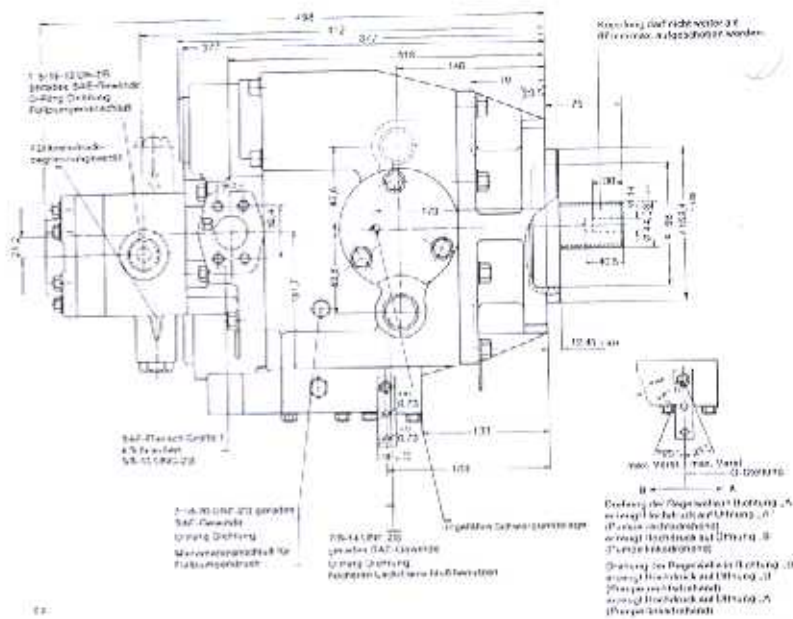
Außendurchmesser	10,13 -0,14
Zähnezahl	24

*Sondergrößen siehe Seite 49.

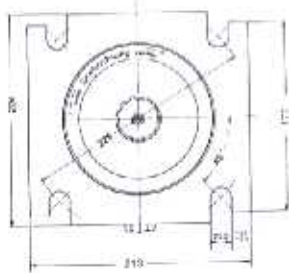
Maßänderungen vorbehalten



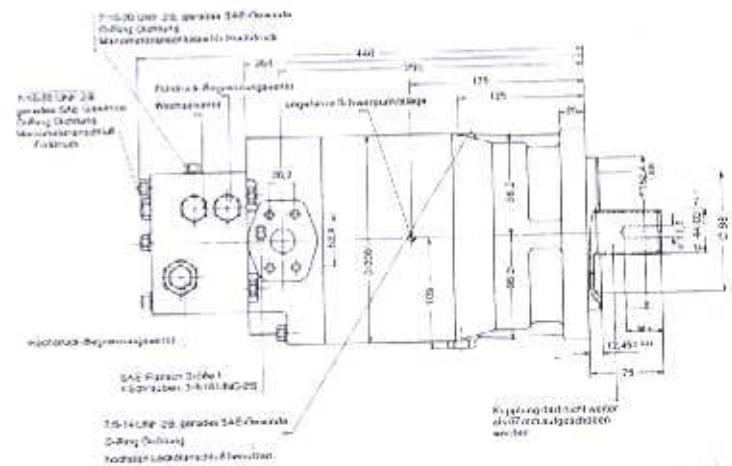
81



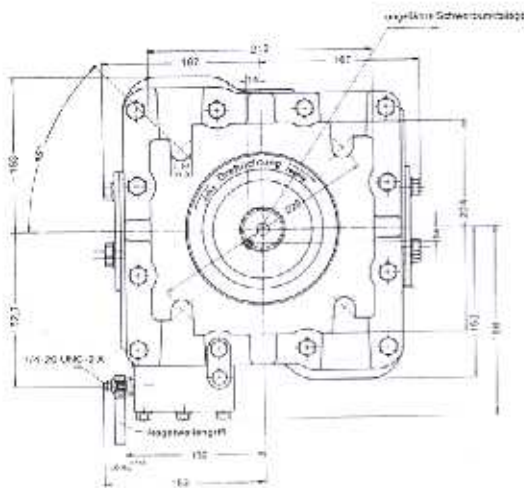
82



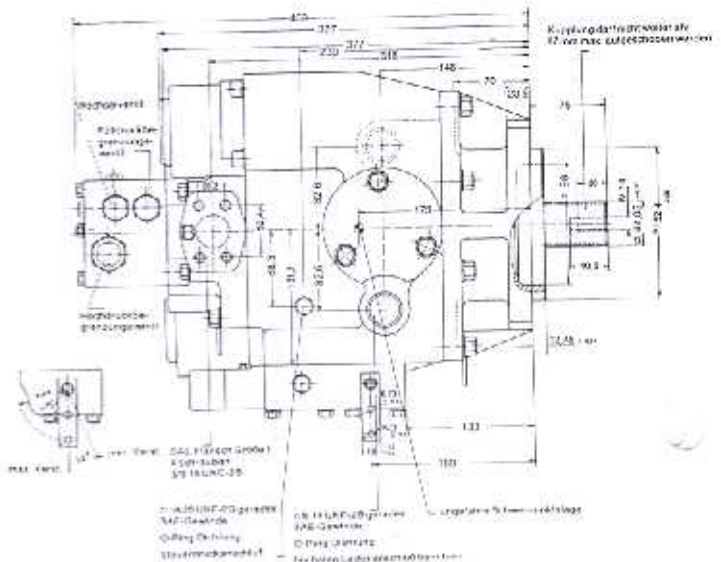
84



85



87



88