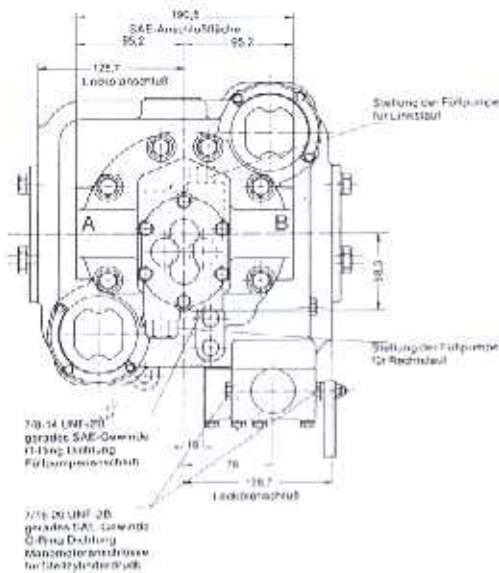
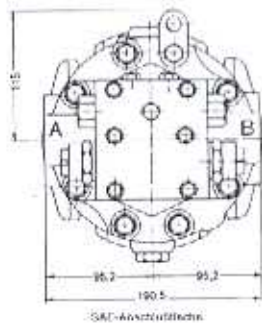


Einbaumaße Baugröße 23

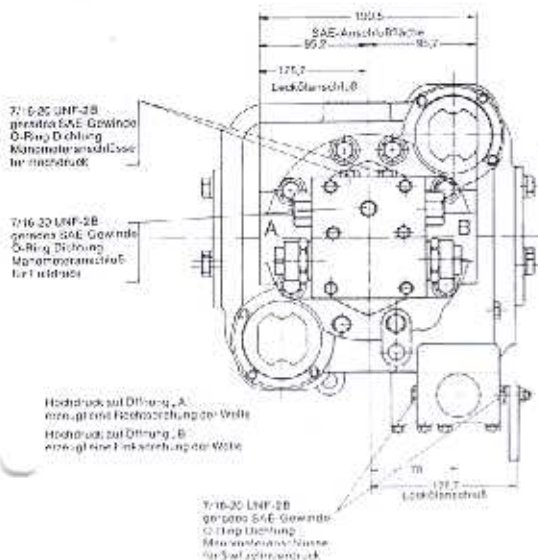


Verstellpumpe SPV 23



Hochdruck auf Öffnung „B“
erzwingt Rechtsdrehung der Welle
Hochdruck auf Öffnung „A“
erzwingt Linksdrehung der Welle

Konstantmotor SMF 23



Verstellmotor SMV 23

Max. Hubvolumen 89,0 cm³ (SPV und SMV)

Konst. Hubvolumen 89,0 cm³ (SMF)

Hochdruck-Begrenzungsventile
auf 350 bar eingestellt, andere Druckstufen sind möglich.

Keilwelle mit Evolventenverzahnung 16/32 pitch
nach SAE Handbuch 1963

Eingriffswinkel	30°
Zähnezahl	23
Flankenzentrierung volle Fußausrundung	
Vorbereitung für Kupplungsnahe	34,95 ± 0,062

Füllkreis-Druckbegrenzungsventil
auf ca. 14 bar eingestellt bei 1500 min⁻¹

Fülldruck-Begrenzungsventil
auf ca. 12 bar eingestellt

Hubvolumen der Füllpumpe
18,03 cm³*

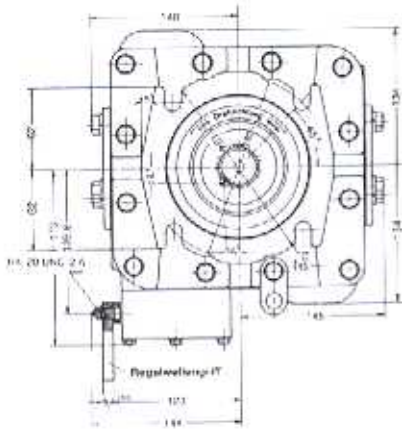
Zulässiges Drehmoment für Regelwelle
darf 17,3 Nm nicht überschreiten
eff. max. Drehmoment an der Regelwelle 10 Nm

Kerbverzahnung für Regelwelle 64/128 pitch, 64 diametral pitch
nach SAE Handbuch 1963

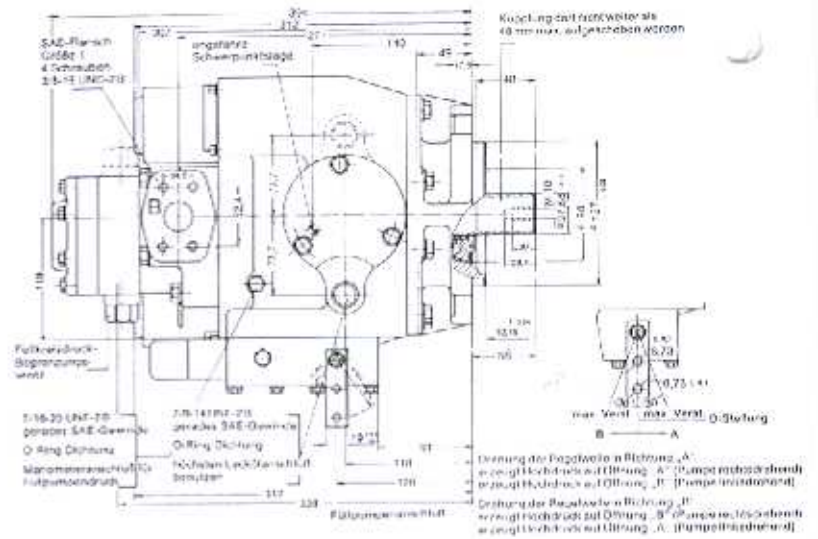
Außendurchmesser	10,13-0,14
Zähnezahl	24

*Sondergrößen siehe Seite 49.

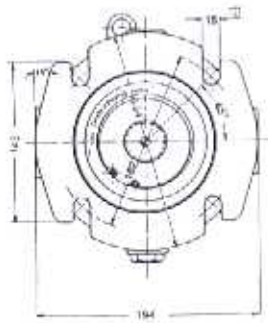
Maßänderungen vorbehalten



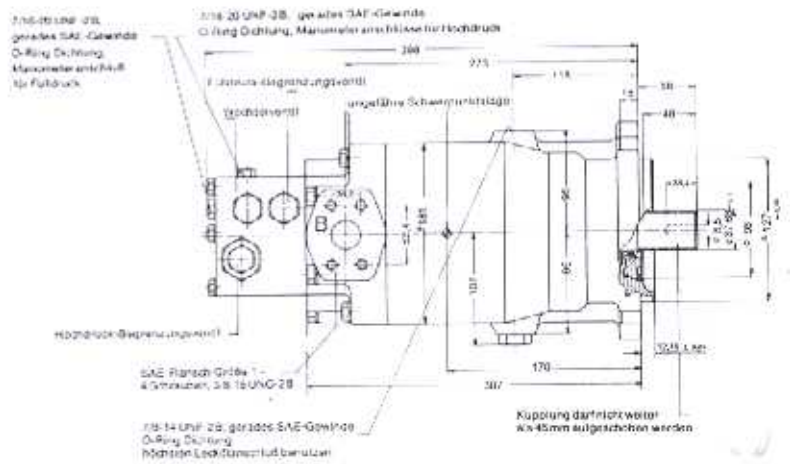
81



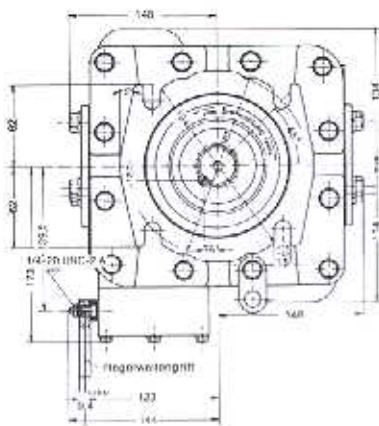
82



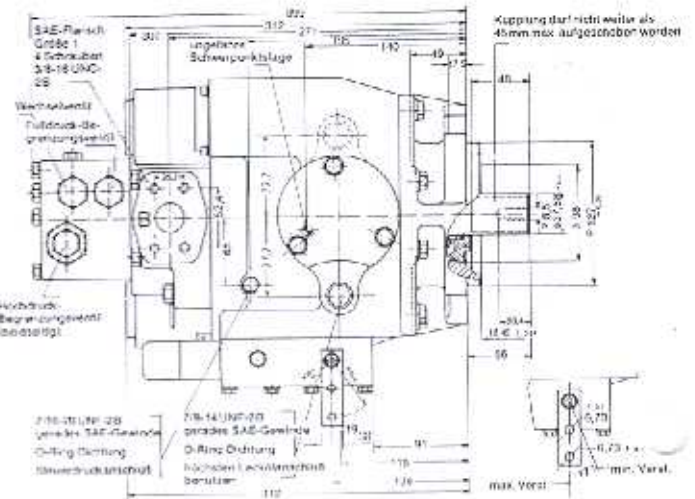
84



85



87



89