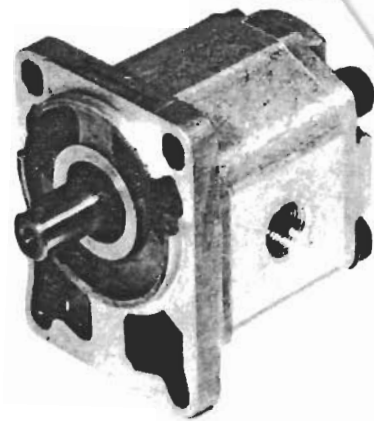
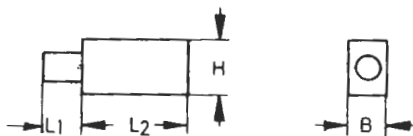


Fixed Displacement Gear Pumps Type G2 Size 3 to 22

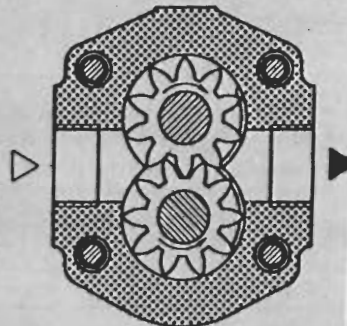
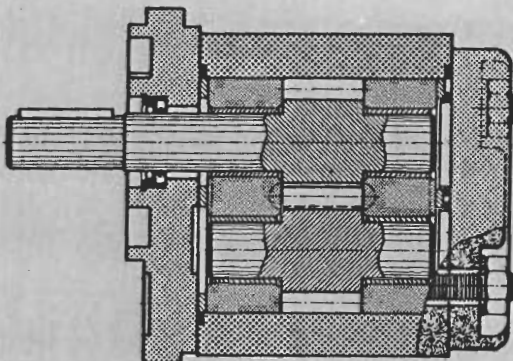


1 PF 2 G 2-20/..A1..S



The dimensions relate to the model with standard flange and parallel shaft end.

Size	L1	L2	B	H
3, 4, 6, 8	36	98	92	121
12, 16	36	109	92	121
22	36	118	92	121



1 PF 2 G 2-20/..C7..A

Size	3	4	6	8	12	16	22	
Pipe connection	1/2" BSP				3/4" BSP SAE - 3/4"			
Operating pressure – outlet (bar)	... 250						... 175	
– inlet (bar)	0.3 (negative) ... 1.5 (positive)							
Speed (min ⁻¹)	... 5000		... 4000		... 3200	... 4000	... 2800	... 2200
Minimum speed (min ⁻¹)	900		750		500	500		
Displacement volume (cm ³ /rev.)	3,5	4,5	6,5	8,6	12,1	16,2	22,4	
Effective flow Q_{eff} and required drive power P_a ($n = 1450 \text{ min}^{-1}$; $\nu = 36 \text{ cSt}$; $t = 50^\circ \text{ C}$)								
10 bar	Q_{eff} (l/min)	5,1	6	8,8	12,3	17,3	23,2	32
	P_a (kW)	0,20	0,25	0,3	0,4	0,5	0,75	1
50 bar	Q_{eff} (l/min)	4,8	5,9	8,7	12,2	17,2	23,1	31,5
	P_a (kW)	0,50	0,7	0,9	1,4	1,7	2,3	3
100 bar	Q_{eff} (l/min)	4,6	5,8	8,6	12,1	17,1	23	31,8
	P_a (kW)	0,96	1,2	1,5	2,5	3,2	4,4	5,8
150 bar	Q_{eff} (l/min)	4,5	5,8	8,6	12,1	17,1	23	31,8
	P_a (kW)	1,36	2	2,5	3,6	4,7	6,3	8,7
175 bar	Q_{eff} (l/min)	4,4	5,7	8,5	12	17	22,9	31,7
	P_a (kW)	1,55	2,2	2,8	4,4	5,6	7,5	10
200 bar	Q_{eff} (l/min)	4,4	5,5	8,3	11,8	16,8	22,7	–
	P_a (kW)	1,64	2,4	3,4	4,8	6,3	8,3	–
225 bar	Q_{eff} (l/min)	4,35	5,4	8,2	11,7	16,7	22,6	–
	P_a (kW)	1,94	2,7	3,8	5,4	7	9,3	–
250 bar	Q_{eff} (l/min)	4,3	5,4	8,2	11,7	16,7	22,6	–
	P_a (kW)	2,23	3	4	6	7,7	10	–
Filtration (μm)	25							
Fluid	Mineral oils, phosphate ester							
Fluid temperature range (°C)	– 20 ... + 70							
Viscosity range (cSt)	5 ... 300							
Drive	by means of flexible coupling							
Weight (kg)				3			3,4	3,6
For further details, see	RE 10 034							