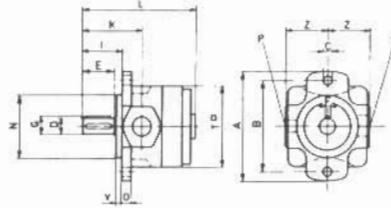
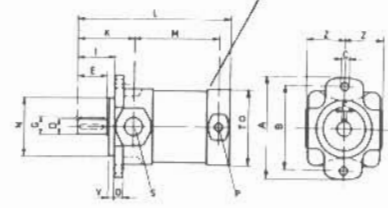


### Abmessungen der Grundtypen

Massbild 1



Massbild 2



Typ	2-				3-				4-				5-				6-				
	N1	H1	H2	H3	N1	H1	H2	H3	N1	H1	H2	H3	N1	H1	H2	H3	N1	H1	H2	H3	
Maßbild	1		2		1		2		1		2		1		2		1		2		
Gehäuseflansch	63 VDMA				SAE -A-				SAE -B-				SAE -C-				SAE -D-				
Anschlüsse	Gew.				Flansch				Flansch				Flansch				Flansch				
Saug S	R 3/4"				1"				1 1/4"				1 1/2"				2"				
Druck P	R 3/8"				1/2"				3/4"				1"				1 1/4"				
Gehäuse	A	100			130			175			213			267							
	B	80			106			146			181			229							
	C	9,5			11,5			14,5			18			22							
	I	38			50			60			72			95							
	K	67			81,5			98			116			148							
	L	156	138	189	224	177	158	231	271	213	194	273	321	253	228	320	377	322	288	400	472
	M	-		107	142	-		126	166	-		149	197	-		175	232	-		216	288
	N	63-0,05			82,55-0,05			101,6-0,05			126,95-0,05			152,35-0,05							
	O	10			12			16			20			24							
	T	82			106			136			168			200							
	V	6			7			8			10			12							
Z	49			56			71			87			103								
Welle	D	14-j6			19-j6			24-j6			32-j6			38-j6							
	E	30			40			50			60			80							
	F	5			6			8			10			10							
	G	16			21,5			27			35			41							
Gewicht in kg	5	4	6	7	8,5	7,5	11	14	17,5	14,5	22	27	31	27	43	51	56	46	65	77	

### Doppelpumpen

#### Anleitung

- Die lieferbaren Pumpenkombinationen sind mit der Nummer des entsprechenden Maßbildes bezeichnet.
- Wenn eine gesuchte Kombination I-II nicht aufgeführt ist, soll mit vertauschter Pumpenanordnung II-I gesucht werden.
- Ein Pfeil (→) bedeutet, daß anstelle des gewünschten Typs der Typ des danebenliegenden Feldes geliefert wird.
- Nicht aufgeführte Pumpenkombinationen können unter bestimmten Voraussetzungen (zum Beispiel kein Überschreiten des max. Leistungsbedarfs über die zulässige Wellenleistung) ebenfalls geliefert werden.
- Anstelle der Pumpentypen N1 der mit e) bezeichneten Kombinationen wird der Typ H1 der nächstfolgenden Baugröße mit vertauschter Pumpenanordnung geliefert.

#### Typenübersicht

Pumpe I	Pumpe II	Druck in atü		V <sub>min</sub> bei 1450 U <sub>PM</sub>		Wellenleistung max. zul. in PS bei 1450 U <sub>PM</sub>	n max. U <sub>PM</sub>														
		100	200	100	200																
		Typ	2-H1 ...	2-H2 ...	2-H3 ...			2-N1 ...	3-H1 ...	3-H2 ...	3-H3 ...	4-H1 ...	4-H2 ...	4-H3 ...	5-H1 ...	5-H2 ...	5-H3 ...	6-H1 ...	6-H2 ...	6-H3 ...	6-N1 ...
4/5/6,5	100	200	300	22	32	32	22														
		200	300																		
		300	200																		
	8,5/11,5/15	50	100	200	32	32	22														
			100	200	23	33	33	23	33	33	23										
			200	300	43	43	43	e)	43	43											
	19/25/32	50	100	200	23	33	33	23	33	33	23										
			100	200	24	34	34	24	34	34	24	24	34	34	24						
			200	300	44	44	44	e)	44	44	44	e)	44	44	44						
	40/50/63	100	200	300	24	34	34	24	34	34	24	34	34	24							
			200	300	25	35	35	25	35	35	25	25	35	35	25						
			300	200	45	45	45	e)	45	45	45	e)	45	45	45						
80/100/125	50	100	200	25	35	35	25	35	35	25	35	35	25								
		100	200	26	36	36	26	36	36	26	26	36	36	26	26	36	36	26			
		200	300	46	46	46	e)	46	46	46	e)	46	46	46	e)	46	46	46			
150/180/215/250	50	100	200	26	36	36	26	36	36	26	26	36	36	26	26	36	36	26			
		100	200	26	36	36	26	36	36	26	26	36	36	26	26	36	36	26			
		300	200	46	46	46	e)	46	46	46	e)	46	46	46	e)	46	46	46			

Beispiel:  
Anstelle Typ 4-H2 ... / 3-N1 ...  
Ersatztyp 4-H1 ... / 4-H2 ...